

## Zalety stolarki aluminiowej Drutex:

### Nowoczesny design

Okna i drzwi aluminiowe Drutex wyróżniają się elegancją i nowoczesnym wzornictwem. Bogata paleta barw oraz form i kształtów stolarki pozwala dopasować ją do każdego stylu architektonicznego.

### Trwałość i stabilność

Profile w oknach aluminiowych charakteryzują się świetną wytrzymałością. Nie poddają się niekorzystnemu wpływowi warunków atmosferycznych, nie odkształcają się i nie tracą swoich właściwości w trakcie użytkowania. Można z nich tworzyć konstrukcje znacznych rozmiarów, wyposażone w duże przeszklenia, co daje efekt nowoczesnych i minimalistycznych projektów.

### Energooszczędność

Doskonałe parametry przenikalności termicznej świadczą o walorach energooszczędnych stolarki aluminiowej Drutex. Wysokiej jakości profile aluminiowe ze specjalnie zaprojektowanymi przekładkami termicznymi sprawiają, że stolarka aluminiowa jest świetnym rozwiązaniem również dla budownictwa energooszczędnego.

### Funkcjonalność

Stolarka aluminiowa jest łatwa w utrzymaniu, nie wymaga czasochłonnych zabiegów pielęgnacyjnych, a zaawansowane technologicznie konstrukcje oparte na stabilnych profilach aluminiowych w systemach MB, gwarantują nie tylko komfort użytkowania, ale również świetne parametry w zakresie wodoszczelności i odporności na wiatr.

Drutex S.A.

Lęborska 31 • 77-100 Bytów • Polska

+48 59 822 91 01 • WWW.DRUTEX.EU • DRUTEX@DRUTEX.EU

+48 59 822 91 04

Informacje przedstawione w niniejszym materiale reklamowym mają jedynie charakter informacyjny i poglądowy. Specyfikacja produktu powinna podlegać weryfikacji z danymi technicznymi określonymi przez producenta.

**D**  
**DRUTEX**  
ENGINEERED FOR YOU



# Aluminium

OKNA I DRZWI

WWW.DRUTEX.EU

# Okna i drzwi

Nowoczesna stolarka aluminiowa Drutex ma za zadanie odpowiadać na współczesne wyzwania architektoniczne dzięki wykorzystaniu innowacyjnych technologii, różnorodności form i kształtów. Szeroka oferta systemów aluminiowych pozwala na konfigurowanie funkcjonalnych i eleganckich konstrukcji i swobodne łączenie okien z drzwiami, ogrodami zimowymi czy systemami przesuwными.

**Systemy MB-45, MB-70, MB-70 HI, MB-SR50N, MB-SR50N HI, MB-78 EI, MB-77 HS, MB-77 HS HI, MB-86 SI** oraz **MB-WG60** są wysokiej jakości konstrukcjami aluminiowymi służącymi do wykonywania elementów architektonicznej zabudowy wewnętrznej i zewnętrznej, np.: różnych typów okien, drzwi, wiatrołapów, witryn, fasad, ogrodów zimowych, konstrukcji przestrzennych. Duży wachlarz możliwości zastosowań oraz bogactwo wzorów i kolorów powoduje, że stolarka aluminiowa może odpowiadać architekturze każdego budynku.



Aluminiowe okna spełniają najwyższe wymagania jakościowe zapewniając jednocześnie świetne parametry w zakresie energooszczędności, trwałości i stabilności konstrukcji.

Okna aluminiowe są doskonałym rozwiązaniem do wykonywania dużych przeszkleń, dzięki czemu zapewniają dużą ilość światła dziennego i większy komfort.

## MB-45 (aluminium zimne)



Nowoczesny system aluminiowy służy do wykonywania niewymagających izolacji termicznej elementów architektonicznej zabudowy wewnętrznej i zewnętrznej. Stabilny profil aluminiowy systemu pozwala na uzyskanie efektu jednej płaszczyzny ramy i skrzydeł od strony zewnętrznej po zamknięciu okna, co wpływa na estetykę stolarki. Istotnym walorem systemu MB-45 jest możliwość gięcia profili, m.in. ościeżnic i skrzydeł, co umożliwia wykonanie różnego rodzaju konstrukcji łukowych. System jest kompatybilny z pozostałymi konstrukcjami aluminiowymi dostępnymi w ofercie Drutex, a bogata gama kolorów palety RAL umożliwia dowolną aranżację wnętrza dopasowaną do preferencji Klientów.

### Cechy produktu

- wysoki komfort użytkowania
- minimalna potrzeba konserwacji
- duża wytrzymałość i trwałość stolarki
- długa żywotność systemu

## MB-70 (aluminium ciepłe)



System jest doskonałym rozwiązaniem do wykonywania elementów zabudowy zewnętrznej wymagających izolacji termicznej i akustycznej. Charakteryzuje się niską wartością współczynnika przenikania ciepła, dzięki zastosowaniu specjalnych przekładek termicznych. Szczelność zapewniona jest również dzięki wysokiej jakości profilom oraz zastosowaniu uszczelek z dwukomponentowego kauczuku syntetycznego EPDM: litego i komórkowego, który gwarantuje odporność na starzenie podczas wieloletniej eksploatacji oraz bardzo dobrą izolacyjność termiczną. Wysoki poziom energooszczędności powoduje, że w przypadku tego systemu można sobie pozwolić na dużą powierzchnię szyb wpuszczając większą ilość światła do pomieszczenia.

### Cechy produktu

- duży wybór kolorów w paletce standardowej
- możliwość uzyskania smukłych i wytrzymałych konstrukcji okien i drzwi
- bardzo dobra izolacyjność termiczna

# Okna i drzwi



## MB-70 HI

System wykorzystywany jest zarówno w zabudowie indywidualnej, jak i w fasadach aluminiowych. Konstrukcja systemu okienno-drzwiowego z przegrodą termiczną jest oparta na sprawdzonych i rozbudowanych systemach MB-70. System charakteryzuje się jednak znacznie wyższym stopniem izolacyjności termicznej wynikającym z zastosowania specjalnych wkładów izolacyjnych wewnątrz kształtowników oraz w przestrzeni podszybowej.

### Cechy produktu

- wysoki poziom energooszczędności
- nowoczesny design
- duża funkcjonalność i komfort użytkowania
- bogata kolorystyka



## MB-78 EI

Drzwi przeciwpożarowe Drutex są zaawansowanym technicznie systemem ognioodpornym charakteryzującym się zarówno szczelnością, jak i izolacyjnością ogniową. System osiąga klasę odporności ogniowej od EI 15 do EI 60. Trwała i solidna konstrukcja systemu zagwarantowana jest dzięki stabilnemu profilowi aluminiowemu, a niska wartość współczynnika przenikania ciepła zapewniona jest dzięki zastosowaniu m. in. specjalnych profilowanych przekładek termicznych o szerokości 34 mm.

### Cechy produktu

- dobre parametry izolacyjności termicznej
- wysoki poziom izolacyjności akustycznej
- trwała i solidna konstrukcja systemu
- niska wartość współczynnika przenikania ciepła



Ponadczasowe wzornictwo, wysoka funkcjonalność i trwałość konstrukcji gwarantują bezproblemowe użytkowanie przez lata.

Stolarka wyposażona w zaawansowane technologicznie rozwiązania i wysokiej jakości komponenty oferuje wysoki poziom komfortu i bezpieczeństwa.

## MB-86 SI

System o bardzo dobrych parametrach w zakresie energooszczędności i wytrzymałości konstrukcji. Dzięki zastosowaniu dodatkowej komory w przekładce termicznej w systemie została podwyższona izolacyjność cieplna. Profile mają budowę trójkomorową. Ich kształt pozwala uzyskać smukłe i trwałe konstrukcje okien i drzwi. Do zalet systemu należy także wysoka wytrzymałość profili, umożliwiającą wykonywanie konstrukcji o dużych gabarytach i ciężarze. Bogata kolorystyka decyduje o ogromnych możliwościach aranżacji.

### Cechy produktu

- podwyższona izolacyjność termiczna systemu
- duży wybór kolorów w paletcie standardowej
- nowoczesny design
- wytrzymałość konstrukcji i odporność na działanie czynników atmosferycznych



Drzwi w systemie MB-86 SI z wypełnieniem dwustronnie licowanym, które jest dostępne tylko w tej technologii.



Zawias rolkowy w drzwiach z wypełnieniem licowanym.

# Bezpieczeństwo i kontrola dostępu

Bezpieczne drzwi wejściowe to inwestycja w spokój i komfort życia domowników. Zapewnienie bezpieczeństwa to przecież podstawowa i najważniejsza funkcja drzwi. Z tego względu drzwi Drutex opcjonalnie mogą być wyposażone w systemy zapewniające wysoki poziom bezpieczeństwa i stanowiące świetną ochronę przed włamaniem. Dzięki inteligentnym systemom kontroli dostępu gwarantują jednocześnie funkcjonalność i komfort użytkowania. Firma oferuje najnowocześniejsze systemy otwierania i zamykania drzwi.



## Czytnik linii papilarnych

- możliwość połączenia z czytnikiem poprzez aplikację na smartfonie
- nowoczesny, szybki i wygodny dostęp do domu dla całej rodziny
- nowoczesny design czytnika odpowiadający modelom drzwi



## Klawiatura kodowa

- niezawodna i komfortowa kontrola dostępu do domu
- możliwość połączenia poprzez aplikację na smartfonie



## Bluetooth & Code – otwieranie drzwi kodem i telefonem komórkowym

- możliwość połączenia z czytnikiem za pomocą sieci bluetooth
- świetne rozwiązanie do zdalnego zarządzania drzwiami i kontroli dostępu
- możliwość połączenia z czytnikiem poprzez aplikację na smartfonie



## Karty i breloki

- łatwe i szybkie sterowanie drzwiami
- wysoki poziom bezpieczeństwa dzięki inteligentnej kontroli dostępu
- atrakcyjny design dopasowany do modeli drzwi
- możliwość połączenia z czytnikiem poprzez aplikację na smartfonie



## Smart dom

Drutex oferuje inteligentne rozwiązania zarządzania domem. Nowoczesne technologie pozwalają na sterowanie drzwiami za pomocą innowacyjnych systemów, w tym również telefonu czy tabletu, co wpływa na wysoki poziom bezpieczeństwa i zapewnia nam pełną kontrolę nad stolarką nawet podczas naszej nieobecności w domu.

# Rodzaje wypełnień i dodatki

Oferujemy różnorodne modele nowoczesnych drzwi aluminiowych odpowiadające aktualnym trendom architektonicznym oraz wymaganiom Klientów. Duży wybór kolorystyki i dodatków sprawia, że istnieje możliwość pełnej indywidualizacji drzwi wejściowych w zależności od gustów i preferencji.



Drutex oferuje bogatą gamę samozamykaczy, pochwytów i klamek dopasowanych do indywidualnych potrzeb Klientów i wpływających na komfort i jakość funkcjonowania drzwi.

## Samozamykacze



## Pochwyty, klamki



## Zawiasy



\*Poza ww. propozycjami istnieje możliwość wyposażenia drzwi w inne pochwyt, klamki wg. indywidualnego zamówienia.

# Systemy tarasowe

Aluminiowe systemy balkonowo-tarasowe to rozwiązanie do wykonywania modnych przeszkleń o dużych gabarytach nadających wnętrzom unikatowego charakteru. Niepowtarzalny design pozwala na bardzo duży dostęp światła dziennego do domu, z jednoczesnym zachowaniem doskonałych parametrów w zakresie energooszczędności.



Systemy harmonijkowe MB-70

## Systemy harmonijkowe MB-70/70 HI

System drzwi harmonijkowych umożliwia wykonanie estetycznej zabudowy, wygodnej dla użytkowników i dającej jednocześnie możliwość bardzo efektywnego wykorzystania przestrzeni w budynku. Rozwiązanie sprawdza się idealnie w przypadku balkonów, tarasów lub ogrodów zimowych, jak również w budynkach użyteczności publicznej i obiektach komercyjnych. To świetny system stanowiący połączenie przestrzeni domu z tarasem lub ogrodem. Aluminiowe drzwi harmonijkowe Drutex wykonane są z wysokiej jakości profili izolowanych termicznie, co wpływa na ich doskonałe parametry w zakresie energooszczędności. Ponadprzeciętna wytrzymałość i nowatorski design zapewniają długotrwałe użytkowanie oraz optymalne doświetlenie pomieszczeń.

### Cechy produktu

- wysoki komfort i łatwość użytkowania
- modna i nowoczesna konstrukcja odpowiadająca aktualnym trendom architektonicznym
- szeroka paleta barw farb kryjących RAL
- wytrzymała i trwała konstrukcja

## Systemy przesuwne MB-77 HS/77 HS HI

System jest rozwiązaniem oferującym komfortowe wyjście na balkon, taras lub otwartą przestrzeń ogrodu, a także świetne doświetlenie pomieszczeń. Idealnie sprawdza się zarówno w budynkach jednorodzinnych, jak i w apartamentach lub hotelach. Komfort użytkowania i wysoka funkcjonalność zapewnione są dzięki zastosowaniu wysokiej jakości profili aluminiowych, niskiego progu i okucia podnoszono-przesuwne, ułatwiającego przesuwanie skrzydeł drzwi nawet o dużym ciężarze. Zastosowanie napędu automatycznego sterowanego za pomocą przycisku lub pilota decyduje o funkcjonalności i zaawansowaniu technologicznym rozwiązania.

### Cechy produktu

- bogata paleta barw i dekorów
- wysoki poziom energooszczędności dzięki zastosowaniu przegrody termicznej
- nowoczesny i minimalistyczny design konstrukcji

## Systemy PSK MB-70/70 HI

Aluminiowe drzwi uchylno-przesuwne zapewniają optymalny dopływ światła zarówno do dużych jak i małych pomieszczeń. Konstrukcje mogą być wykorzystywane w zabudowie indywidualnej jak i w fasadach aluminiowych. Podstawową zaletą takiego rozwiązania jest umożliwienie przesuwania się skrzydła po wewnętrznej stronie pomieszczenia. W odróżnieniu od klasycznych drzwi balkonowych, skrzydło podczas otwierania nie zajmuje dodatkowego miejsca. To świetne rozwiązanie dla tworzenia nowoczesnych wnętrz i dużych przestrzeni. Dzięki wysokiej jakości konstrukcji pozwalają na optyczne powiększenie małych pomieszczeń.

### Cechy produktu

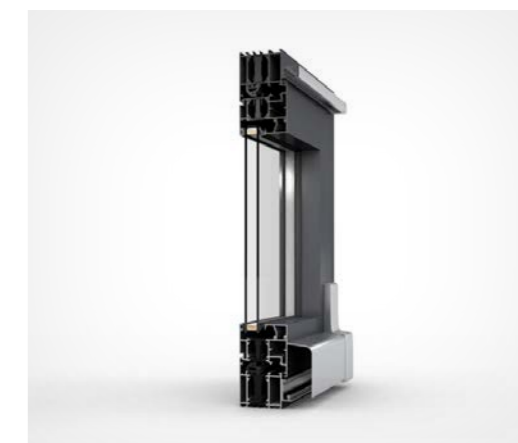
- wysokiej jakości profile aluminiowe decydujące o świetnej wytrzymałości systemu
- komfort użytkowania i płynna obsługa
- świetna energooszczędność
- nowoczesna stylistyka i minimalistyczne wzornictwo



Systemy harmonijkowe MB-70/70 HI



Systemy podnoszono-przesuwne MB-77 HS/77 HS HI



Systemy uchylno-przesuwne PSK MB-70/70 HI

# Ogrody zimowe

Nowoczesny system aluminiowy Drutex pozwala na tworzenie ogrodów zimowych, oranżerii i werand wyróżniających się maksymalną ilością światła dziennego i wysoką energooszczędnością. System może występować w formie konstrukcji modelowych oraz w rozwiązaniach architektonicznych projektowanych indywidualnie.



## System MB-WG 60

Główną ideą systemu jest możliwość budowania ciepłego dachu opartego na nowoczesnych profilach aluminiowych i pełnej integracji konstrukcji z systemami okien i drzwi z aluminium i PVC.

Wysokiej jakości profile konstrukcji pozwalają na kształtowanie dowolnej, nawet najbardziej skomplikowanej geometrii projektu. Podstawowa zaleta systemu ogrodów zimowych tkwi w jego doskonałych parametrach w zakresie bezpieczeństwa, izolacji termicznej i wentylacji, niezależnie od warunków pogodowych.

System wyróżnia dowolność aranżacji kolorystycznej i rodzajów przeszklenia, co umożliwi sprostanie wszystkim oczekiwaniom Klientów i trendom architektonicznym. Indywidualnie opracowana konstrukcja ogrodu, wykonana z aluminium odpornego na niekorzystne czynniki atmosferyczne zapewnia wysoką stabilność i trwałość na lata, a nowoczesna i estetyczna konstrukcja z wbudowanym systemem odprowadzania wody opadowej decyduje o funkcjonalności projektu.

Przewagą systemu jest też możliwość wyposażenia okien i drzwi w ogrodzie zimowym w system inteligentnego sterowania za pomocą pilota, tabletu czy smartfona, co wpływa na komfort użytkowania w pomieszczeniu.

Parametry techniczne	Cechy
profil	profil aluminiowy z przegrodą termiczną
szyby	możliwość zastosowania szyb o podwyższonej izolacyjności akustycznej, hartowanych, bezpiecznych, antywłamaniowych, ornamentowych, przeciwsłonecznych
ramka	w standardzie ramka stalowa ocynkowana
uszczelnienie	uszczelnienie z EPDM
kolorystyka	wg palety RAL oraz powłoki drewnopodobne wg Aluprof ColorCollection

# Systemy fasadowe

Fasady aluminiowe **MB-SR50N** oraz **MB-SR50N HI** to świetne rozwiązania służące do konstruowania przeszklonych elewacji w budynkach biurowych, obiektach użyteczności publicznej, handlowych i usługowych, w salonach ekspozycyjnych, hotelach, obiektach mieszkalnych, sportowo-rekreacyjnych, bankach, biurach, zakładach produkcyjnych itp. Wykorzystywane są także do wykonywania wielu konstrukcji przestrzennych i przeszkleń dachowych, których zadaniem jest optymalne doświetlenie wnętrz budynków i stworzenie w nich odpowiedniego klimatu i komfortu dla użytkowników. Zgodnie z aktualnymi trendami w architekturze umożliwiają zlicowanie profili słupów i rygli od strony wewnętrznej fasady oraz uzyskanie różnych wersji wyglądu zewnętrznego.

Fasady Drutex wyróżniają się doskonałymi parametrami w zakresie szczelności, izolacji akustycznej i termicznej. Atuty systemu tkwią również w jego świetnej wytrzymałości i trwałości, co wpływa na bezpieczeństwo i stabilność konstrukcji. Możliwość wykonania różnorodnych kształtów konstrukcji fasadowych, będąca rezultatem wysokich parametrów statycznych profili, z wieloma opcjami przeszkleń, w tym szybą m.in. bezpieczną, antyrefleksyjną, oferuje dowolność aranżacji zgodnych z europejskimi normami.

# Zalety systemów fasadowych

Istnieje możliwość wykonywania ścian osłonowych w różnorodnym kształcie dzięki wysokim parametrom statycznym profili.

Parametry techniczne	Cechy
profil	szerokość słupów i rygli do 50 mm, a głębokość zabudowy dostosowywana do obciążeń konstrukcyjnych budynku
szyby	możliwość zastosowania szyb o podwyższonej izolacyjności akustycznej, hartowanych, bezpiecznych, antywłamaniowych, ornamentowych, przeciwsłonecznych
ramka	w standardzie ramka stalowa ocynkowana
kolorystyka	wg palety RAL oraz powłoki drewnopodobne wg Aluprof ColorCollection

